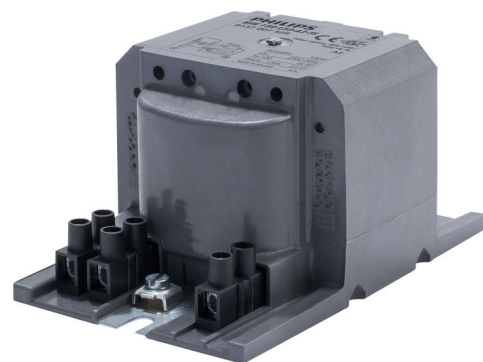


PHILIPS

Lighting



HID-HeavyDuty BSN ins.semiparallelo

BSN 150 L33-A2-TS 230V 50Hz

Reattori elettromagnetici in rame incapsulati da usare con un accenditore esterno semi-parallelo per lampade CDM, CDO, MH, HPI (Plus) e SON

Dati del prodotto

Informazioni generali	
Codice applicazione	L33-A2-TS
Progettazione	HD2-126
Tipo di lampada	SON/MH
Numero di lampade	1 pezzo/unità

Funzionamento e parte elettrica	
Tensione in ingresso	230 V
Frequenza di ingresso	50 Hz
Fattore di potenza 100% del carico (Nom)	0,85
Tensione di rete performance (CA)	-8%+6%
Sicurezza tensione di rete (CA)	-10%+10%
Corrente in ingresso con rifasamento	0,85 A
Corrente di ingresso senza rifasamento	1,8 A
Fattore di potenza senza rifasamento (Nom)	0,4
Perdite di potenza (Nom)	17 W

Cablaggio	
Lunghezza sguainatura	6,0 mm
Sezione trasversale cavo contatto reattore	2,5 mm ²
Tipo connettore	Screw

Caratteristiche del sistema	
Condensatore	18µF/250V
Potenza specificata reattore-lampada	150 W
Accenditore consigliato	for SON lamps ignitor SND 58 (913700185166) or series digital SUD40 (913700193591)

Temperatura	
Temp. di stoccaggio (Max)	130 °C
Temp. di stoccaggio (Min)	-30 °C
Temp. avvolgimento (Max)	130 °C
Delta-T Condizioni normali	60 °C

Approvazione e applicazione	
Protezione attiva della temperatura	Yes
Marchi di approvazione	Marchio CE Certificato ENEC

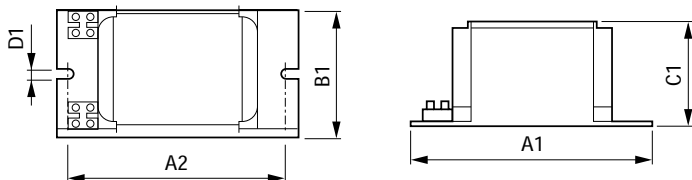
Dati del prodotto	
Codice prodotto completo	871869674100900
Nome prodotto ordine	BSN 150 L33-A2-TS 230V 50Hz
EAN/UPC - Prodotto	8718696741009
Codice d'ordine	74100900

HID-HeavyDuty BSN ins.semiparallelo

Codice d'ordine locale	BSN150TS
Numeratore SAP - Quantità per confezione	1
Numeratore SAP - Confezioni per scatola esterna	6

Materiale SAP	913700752826
Peso netto SAP (Pezzo)	1,910 kg

Disegno tecnico



Product	A1	A2	B1	C1	D1
BSN 150 L33-A2-TS 230V 50Hz	126 mm	108 mm	81 mm	66 mm	6,2 mm

BSN 150 L33-A2-TS 230V 50Hz

