



TUV T5

TUV 64T5 HE SP UNP/32

Le lampade TUV T5 sono lampade UVC (germicide) a singola o doppia estremità utilizzate nelle unità professionali per la disinfezione dell'acqua e dell'aria. Il piccolo diametro di 16 mm della lampada consente un design del sistema ridotto e flessibilità di progettazione. Le lampade TUV T5 offrono un'emissione UV costante per tutta la loro durata, per la massima sicurezza di disinfezione e un'elevata efficacia del sistema.

Warnings and safety

- È estremamente improbabile che la rottura di una lampada possa avere conseguenze sulla salute dei consumatori. Nel caso in cui una lampada si rompa, ventilare la stanza per 30 minuti e rimuovere i frammenti, preferibilmente indossando dei guanti. Riporre i frammenti in una busta di plastica sigillata e smaltirli presso i luoghi opportuni per il riciclo. Non utilizzare un aspirapolvere.

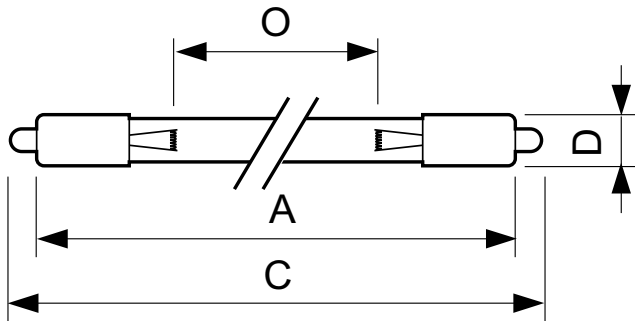
Dati del prodotto

Informazioni generali		Meccanica e corpo	
Attacco	SINGLEPIN [Single Pin]	Informazioni sull'attacco	Pin singolo
Applicazione principale	Germicide	Approvazione e applicazione	
Vita utile (Nom)	9000 h	Contenuto di mercurio (Hg) (Nom)	3,0 mg
Descrizione del sistema	Alta Efficienza	UV	
Dati tecnici di illuminazione		Radiazione UV-C a 100 ore	31 W
Codice colore	TUV	Dati del prodotto	
Designazione colore	- [Not Specified]	Codice prodotto completo	871150064079699
Deprezzamento per la durata utile	15 %	Nome prodotto ordine	TUV 64T5 HE SP UNP/32
Funzionamento e parte elettrica		EAN/UPC - Prodotto	8711500640796
Power (Rated) (Nom)	75 W	Codice d'ordine	64079699
Corrente lampada (Nom)	0,425 A	Codice locale	TUVG64T5
Tensione (Nom)	176 V	Numeratore - Quantità per confezione	1

TUV T5

Numeratore SAP - Confezioni per scatola esterna	32
Codice materiale (12NC)	927970504099
Peso netto (Pezzo)	156,000 g

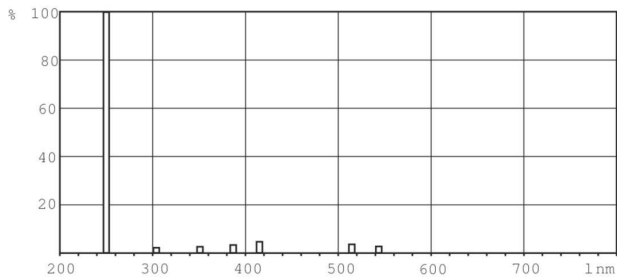
Disegno tecnico



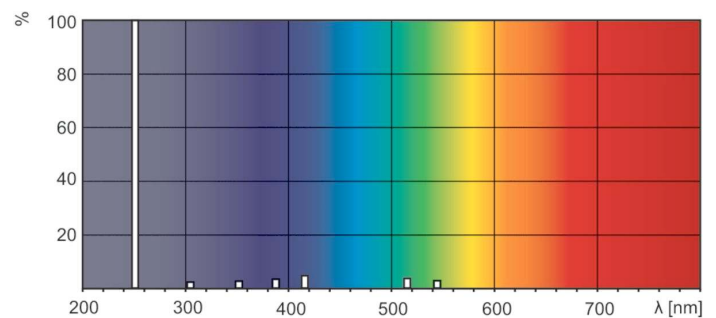
TUV 64T5/SP HE

Product	D (max)	O	C (max)	A (max)
TUV 64T5 HE SP UNP/32	18,6 mm	1473 mm	1575,1 mm	1556,6 mm

Fotometrie



XDPB_XUTUV-Spectral power distribution B/W



XDPO_XUTUV-Spectral power distribution Colour

