



MASTER LEDtube Universal T8

Master LEDtube Universal 1200mm UO 16W865 T8

La nuova soluzione Philips MASTER LEDtube Universal T8 consente di semplificare notevolmente i progetti di illuminazione poiché non è più necessario tenere in considerazione la tecnologia del driver: un design esclusivo consente a Philips MASTER LEDtube Universal T8 di essere montata direttamente negli apparecchi di illuminazione collegati a reattori elettromagnetici, reattori elettronici HF o linea elettrica. È facilissima da utilizzare e non richiede più l'acquisto di due tipi di tubi. Estremamente sicura, affidabile e facile da installare, Philips MASTER LEDtube Universal T8 è l'alternativa ideale ai tubi fluorescenti standard per massimizzare il valore per la durata, sia in termini di risparmio energetico che di riduzione dei costi di manutenzione.

Dati del prodotto

Informazioni generali	
Attacco	G13 ROT (Rotating) [Medium Bi-Pin Fluorescent]
Conformità a RoHS EU	Sì
Durata nominale (Nom)	60000 h
Ciclo di commutazione on/off	50.000 X
Dati tecnici di illuminazione	
Codice colore	865 [CCT di 6.500 K]
Angolo del fascio (Nom)	160 °
Flusso luminoso (Nom)	2500 lm
Designazione colore	Bianca fredda
Temperatura di colore correlata (Nom)	6500 K
Efficienza luminosa (specificata) (Nom)	156,00 lm/W
Uniformità del colore	<6
Indice di resa dei colori (Nom)	83
LLMF a fine durata vita nominale (Nom)	70 %
Funzionamento e parte elettrica	
Frequenza di ingresso	Da 50 a 60 Hz
Power (Rated) (Nom)	16 W
Tempo di avvio (Nom)	0,5 s
Tempo di riscaldamento al 60% luce (Nom)	0.5 s
Fattore di potenza (Nom)	0.9
Tensione (Nom)	220-240 V
Temperatura	
Temp. ambiente (Max)	45 °C
Temp. ambiente (Min)	-20 °C
Temp. di stoccaggio (Max)	65 °C

MASTER LEDtube Universal T8

Temp. di stoccaggio (Min)	-40 °C
Temp. massima involucro (Nom)	45 °C

Controlli e regolazione del flusso

Regolabile	No
------------	----

Meccanica e corpo

Materiale della lampadina	Plastica
Lunghezza prodotto	1200 mm

Approvazione e applicazione

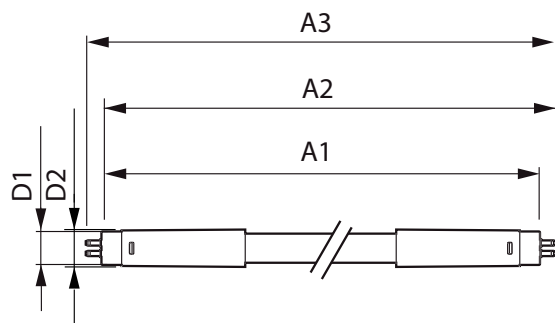
Classe di efficienza energetica (ELL)	A++
Prodotto per il risparmio energetico	Yes
Marchi di approvazione	RoHS compliance Marchio CE KEMA Keur certificate

Consumo energetico kWh/1000 h	16 kWh
-------------------------------	--------

Dati del prodotto

Codice prodotto completo	871869670539100
Nome prodotto ordine	Master LEDtube Universal 1200mm UO 16W865 T8
EAN/UPC - Prodotto	8718696705391
Codice d'ordine	70539100
Codice d'ordine locale	MLTVAL36865UOUN
Numeratore - Quantità per confezione	1
Numeratore - Confezioni per scatola esterna	10
Materiale SAP	929001336202
Peso netto (Pezzo)	0,270 kg

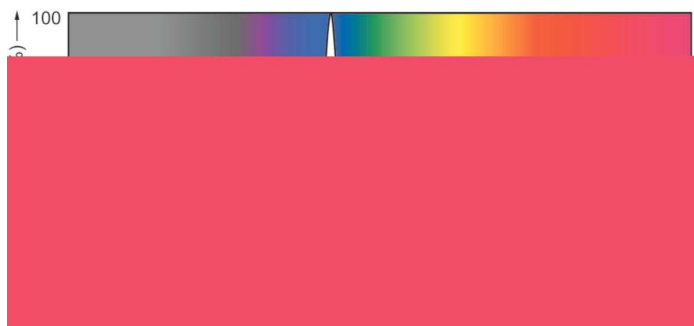
Disegno tecnico



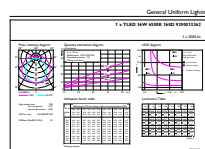
TLED 16.5W-36W 2500lm 160D 6500K ND

Product	D1	D2	A1	A2	A3
Master LEDtube Universal 1200mm UO 16W865 T8	25,7 mm	28 mm	1199,4 mm	1206,5 mm	1213,6 mm

Fotometrie



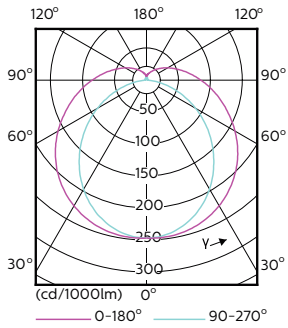
LEDtubes, TLED T12 120-277V 20W 6500K G13



LEDtube 1200mm 16W G13 865 2500lm

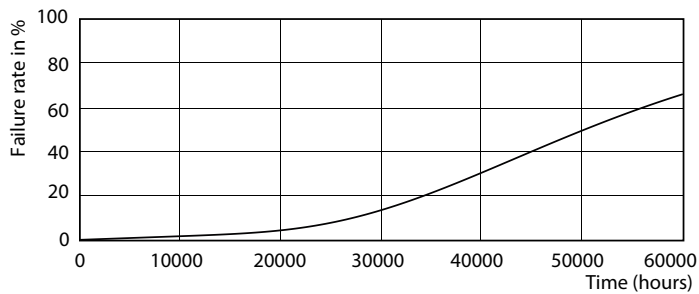
MASTER LEDtube Universal T8

Fotometrie

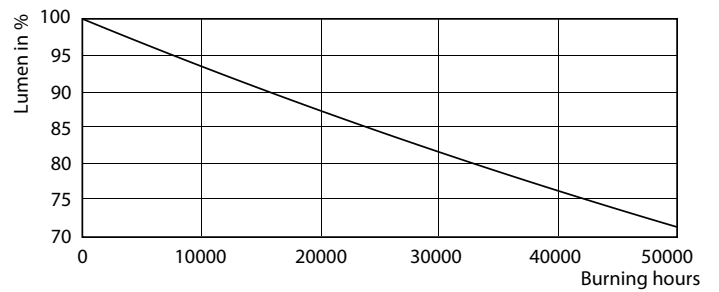


LEDtube 1200mm 16W G13

Durata



LEDtube 1200mm 16W G13



LEDtube 1200mm 16W G13

