



MASTER LEDtube InstantFit HF T5

Master LEDtube HF 1200mm HO 26W 830 T5 OE

Philips MASTER LEDtube InstantFit T5 integra una sorgente luminosa LED in un fattore di forma fluorescente tradizionale. Il design esclusivo crea un aspetto visivo perfettamente uniforme, indistinguibile da quello degli apparecchi fluorescenti tradizionali. Philips MASTER LEDtube InstantFit T5 è la soluzione ideale per chi ha esigenze di emissione luminosa molto specifiche e desidera ottimizzare il valore nel tempo. Un grande risparmio energetico o una durata di vita più lunga si traducono in un periodo di ammortamento migliore e in un migliore costo totale di proprietà.

Dati del prodotto

Informazioni generali	
Attacco	G5 [G5]
Conformità a RoHS EU	Sì
Durata nominale (Nom)	60000 h
Ciclo di commutazione on/off	50.000 X
Tipo tecnico	26-54W

Dati tecnici di illuminazione	
Codice colore	830 [CCT di 3.000 K]
Angolo del fascio (Nom)	200 °
Flusso luminoso (Nom)	3700 lm
Designazione colore	Bianco (WH)
Temperatura di colore correlata (Nom)	3000 K
Efficienza luminosa (specificata) (Nom)	142,00 lm/W
Uniformità del colore	<6
Indice di resa dei colori (Nom)	80
LLMF a fine durata vita nominale (Nom)	70 %

Funzionamento e parte elettrica	
Frequenza di ingresso	Da 30 K a 60 K Hz
Power (Rated) (Nom)	26 W
Corrente lampada (Max)	620 mA
Corrente lampada (Min)	300 mA
Tempo di avvio (Nom)	0,5 s
Tempo di riscaldamento al 60% luce (Nom)	0.5 s
Fattore di potenza (Nom)	0.9
Tensione (Nom)	20-90 V

Temperatura	
Temp. ambiente (Max)	45 °C
Temp. ambiente (Min)	-20 °C
Temp. di stoccaggio (Max)	65 °C
Temp. di stoccaggio (Min)	-40 °C
Temp. massima involucro (Nom)	55 °C

MASTER LEDtube InstantFit HF T5

Controlli e regolazione del flusso

Regolabile	Sì - Verifica la compatibilità dei reattori
------------	---

Meccanica e corpo

Finitura lampadina	Smerigliata
Materiale della lampadina	Glass
Lunghezza prodotto	1200 mm

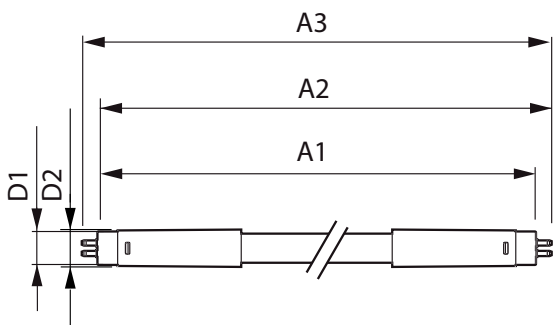
Approvazione e applicazione

Classe di efficienza energetica (ELL)	A+
Prodotto per il risparmio energetico	Yes
Marchi di approvazione	RoHS compliance Marchio CE KEMA Keur certificate
Consumo energetico kWh/1000 h	31 kWh

Dati del prodotto

Codice prodotto completo	871869974951400
Nome prodotto ordine	Master LEDtube HF 1200mm HO 26W 830 T5 OE
EAN/UPC - Prodotto	8718699749514
Codice d'ordine	74951400
Codice d'ordine locale	MLT554830G1
Numeratore - Quantità per confezione	1
Numeratore - Confezioni per scatola esterna	10
Materiale SAP	929002352002
Peso netto (Pezzo)	0,240 kg

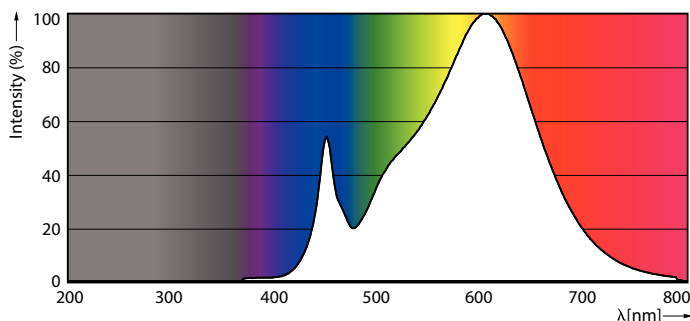
Disegno tecnico



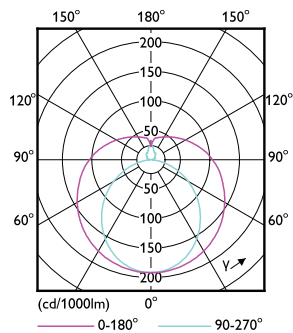
TLED 1200mm HF 26W 3900lm 3000K G5

Product	D1	D2	A1	A2	A3
Master LEDtube HF 1200mm HO 26W 830 T5 OE	15,5 mm	19 mm	1149 mm	1156 mm	1163 mm

Fotometrie



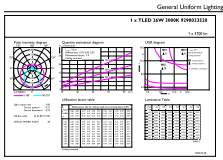
LEDtube MAS 26W G5 3700lm 830



LEDtube MAS 26W G5 3700lm

MASTER LEDtube InstantFit HF T5

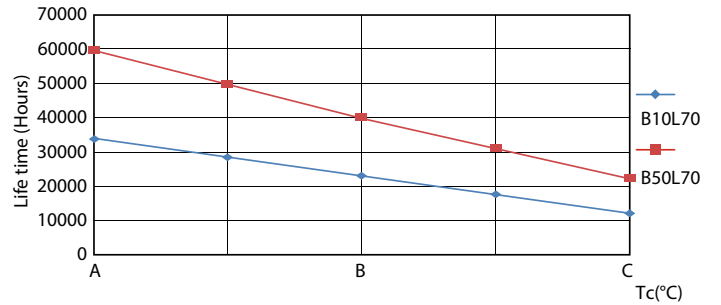
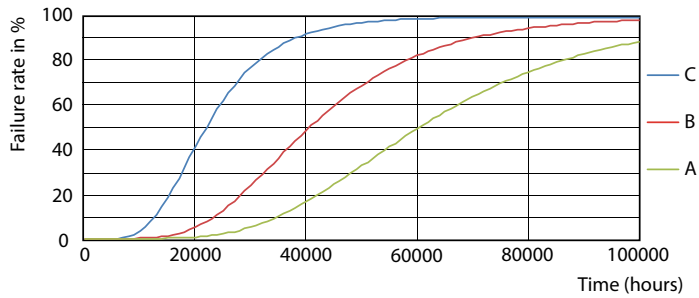
Fotometrie



© 2020 Philips Lighting B.V. Page 1/11

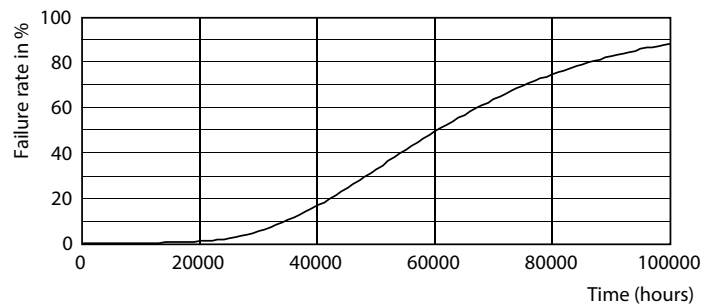
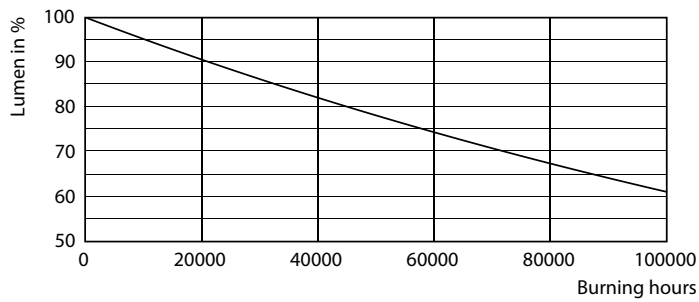
LEDtube MAS 26W G5 3700lm 830 1200mm

Durata



LEDtube_60K_FailureRate

LEDtube_60K_LifetimeVsTc

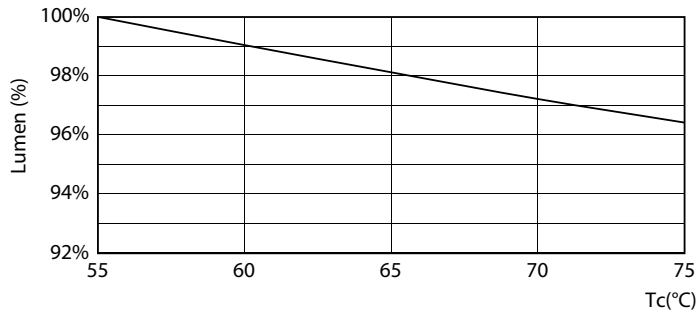


LEDtube_60K

LEDtube_60K

MASTER LEDtube InstantFit HF T5

Durata



LEDtube 26W 60K LumenVsTc 1

