



# MASTER LEDtube InstantFit HF T5

## Master LEDtube HF 1500mm HO 26W 840 T5 OE

Philips MASTER LEDtube InstantFit T5 integra una sorgente luminosa LED in un fattore di forma fluorescente tradizionale. Il design esclusivo crea un aspetto visivo perfettamente uniforme, indistinguibile da quello degli apparecchi fluorescenti tradizionali. Philips MASTER LEDtube InstantFit T5 è la soluzione ideale per chi ha esigenze di emissione luminosa molto specifiche e desidera ottimizzare il valore nel tempo. Un grande risparmio energetico o una durata di vita più lunga si traducono in un periodo di ammortamento migliore e in un migliore costo totale di proprietà.

### Dati del prodotto

Informazioni generali	
Attacco	G5 [ G5]
Conformità a RoHS EU	Si
Durata nominale (Nom)	60000 h
Ciclo di commutazione on/off	50.000 X
Tipo tecnico	26-49W

Dati tecnici di illuminazione	
Codice colore	840 [ CCT di 4000 K]
Angolo del fascio (Nom)	200 °
Flusso luminoso (Nom)	3900 lm
Designazione colore	Bianca neutra (CW)
Temperatura di colore correlata (Nom)	4000 K
Efficienza luminosa (specificata) (Nom)	150,00 lm/W
Uniformità del colore	<6
Indice di resa dei colori (Nom)	80
LLMF a fine durata vita nominale (Nom)	70 %

Funzionamento e parte elettrica	
Frequenza di ingresso	Da 20 K a 140 K Hz
Power (Rated) (Nom)	26 W
Corrente lampada (Max)	420 mA
Corrente lampada (Min)	150 mA
Tempo di avvio (Nom)	0,5 s
Tempo di riscaldamento al 60% luce (Nom)	0.5 s
Fattore di potenza (Nom)	0.9
Tensione (Nom)	60-120 V

Temperatura	
Temp. ambiente (Max)	45 °C
Temp. ambiente (Min)	-20 °C
Temp. di stoccaggio (Max)	65 °C
Temp. di stoccaggio (Min)	-40 °C
Temp. massima involucro (Nom)	50 °C

# MASTER LEDtube InstantFit HF T5

## Controlli e regolazione del flusso

Regolabile	Sì - Verifica la compatibilità dei reattori
------------	---

## Meccanica e corpo

Finitura lampadina	Smerigliata
Materiale della lampadina	Glass
Lunghezza prodotto	1500 mm

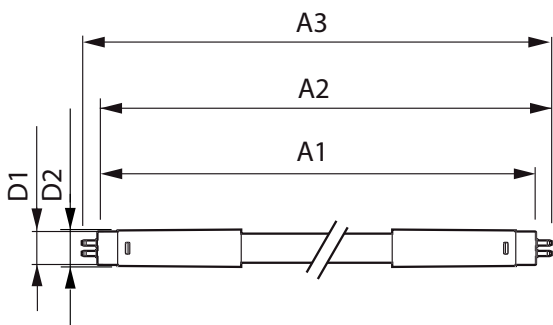
## Approvazione e applicazione

Classe di efficienza energetica (ELL)	A++
Prodotto per il risparmio energetico	Yes
Marchi di approvazione	RoHS compliance Marchio CE KEMA Keur certificate
Consumo energetico kWh/1000 h	31 kWh

## Dati del prodotto

Codice prodotto completo	871869974959000
Nome prodotto ordine	Master LEDtube HF 1500mm HO 26W 840 T5 OE
EAN/UPC - Prodotto	8718699749590
Codice d'ordine	74959000
Codice d'ordine locale	MLT549840G1
Numeratore - Quantità per confezione	1
Numeratore - Confezioni per scatola esterna	10
Materiale SAP	929002352402
Peso netto (Pezzo)	0,380 kg

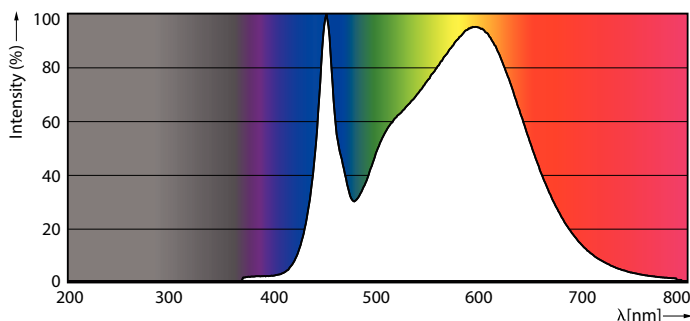
## Disegno tecnico



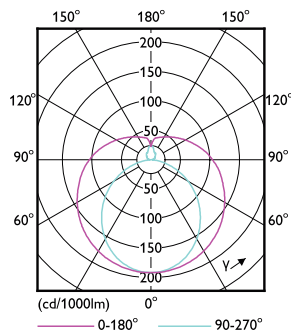
TLED 1500mm HF 26W 3900lm 4000K G5

Product	D1	D2	A1	A2	A3
Master LEDtube HF 1500mm HO 26W 840 T5 OE	15,5 mm	19 mm	1449 mm	1456 mm	1463 mm

## Fotometrie



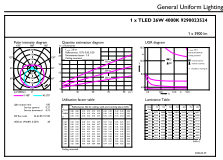
LEDtube MAS 26W G5 3900lm 840



LEDtube MAS 26W G5 3700lm

# MASTER LEDtube InstantFit HF T5

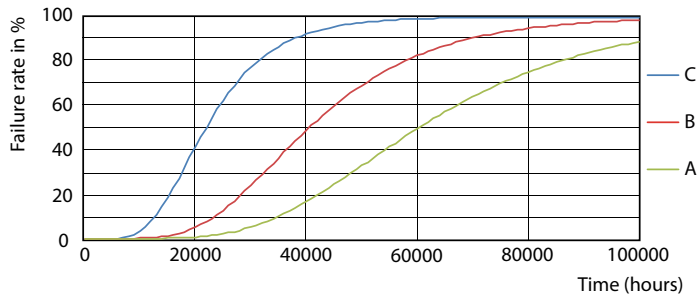
## Fotometrie



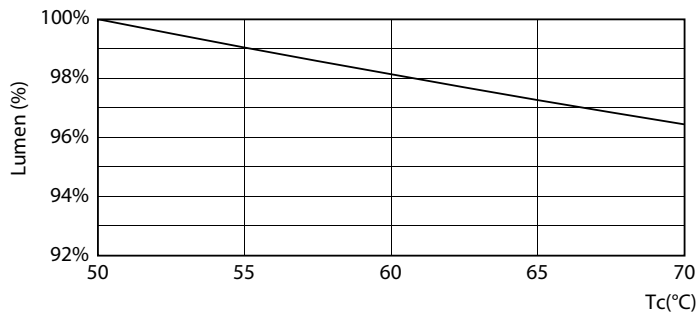
© 2020 Philips Lighting B.V. Page 11 of 11

LEDtube MAS 26W G5 3900lm 840 1500mm

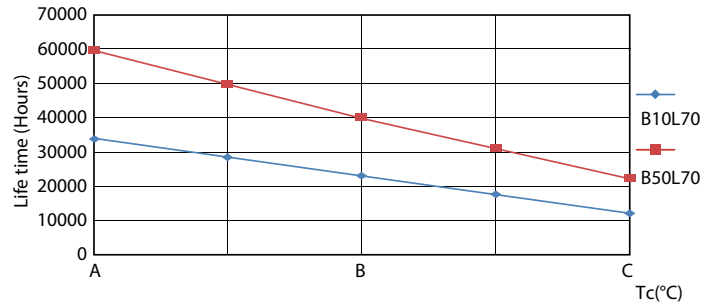
## Durata



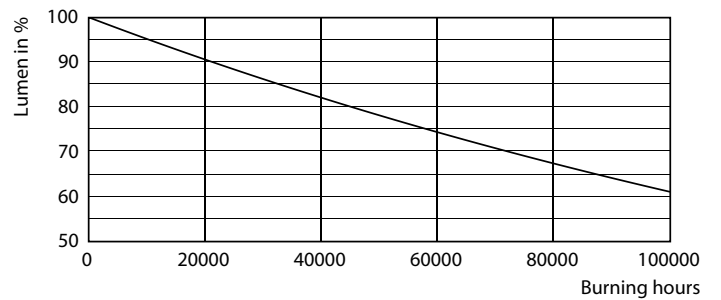
LEDtube\_60K\_FailureRate



LEDtube 26W 60K LumenVsTc 2



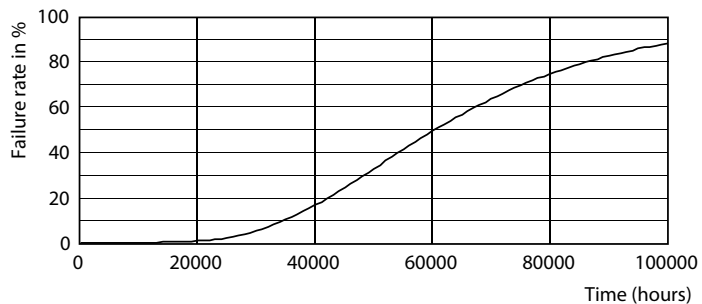
LEDtube\_60K\_LifetimeVsTc



LEDtube\_60K

# MASTER LEDtube InstantFit HF T5

## Durata



LEDtube\_60K

